



Le web pédagogique

Partagez la connaissance !

Sondage EPI

« A 99 jours de la rentrée, où en êtes-vous avec les EPI ? »



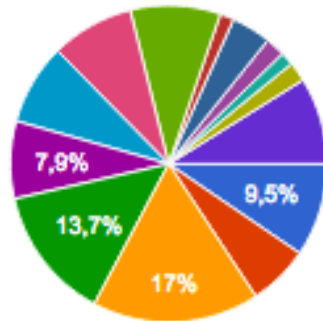
En partenariat avec 

Sommaire

- **Résultats du sondage**
- Présentation de la plateforme PLUS

Un échantillon de plus de 2 000 profs et chefs d'établissements

Pour mieux cerner vos attentes, nous aimerions savoir qui vous êtes...

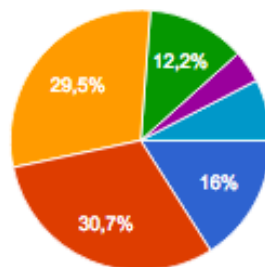


| | | |
|---------------------------|-----|--------|
| Chef d'établissement | 153 | 9.5 % |
| Prof documentaliste | 100 | 6.2 % |
| Prof de français | 274 | 17 % |
| Prof d'histoire-géo-EMC | 220 | 13.7 % |
| Prof de maths | 127 | 7.9 % |
| Prof de techno | 133 | 8.3 % |
| Prof de SVT | 136 | 8.5 % |
| Prof d'anglais | 148 | 9.2 % |
| Prof d'allemand | 23 | 1.4 % |
| Prof d'espagnol | 65 | 4 % |
| Prof d'EPS | 32 | 2 % |
| Prof d'éducation musicale | 22 | 1.4 % |
| Prof d'arts plastiques | 32 | 2 % |
| Autre | 143 | 8.9 % |

Sondage réalisé par Internet du 25 au 30 mai 2016 sur la communauté du WebPédagogique et les réseaux sociaux

Une communauté éducative globalement inquiète ou attentive ...

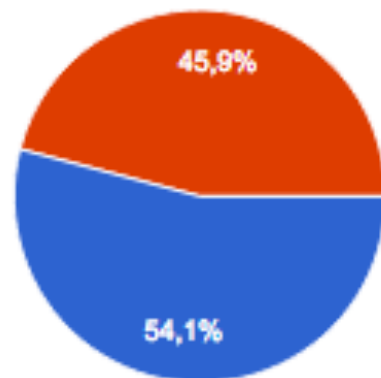
Concernant les EPI, vous diriez que l'équipe pédagogique dont vous faites partie est :



| | | |
|---|------------|--------|
| Opposée, nous ne souhaitons pas mettre en place les EPI. | 320 | 16 % |
| Inquiète, nous ne savons pas comment les mettre en place. | 615 | 30,7 % |
| Attentive, nous cherchons des solutions. | 591 | 29,5 % |
| Sereine, nous avons déjà fait ce type de projets. | 245 | 12,2 % |
| Enthousiaste, nous avons hâte de commencer ! | 80 | 4 % |
| Autre | 152 | 7,6 % |

... malgré les formations

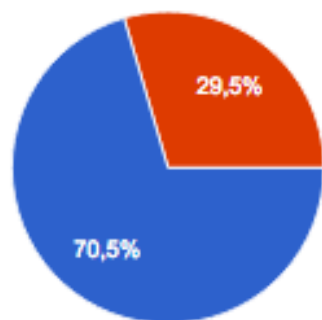
Avez-vous participé à une formation sur la mise en place des EPI ?



| | | |
|-----|-----|--------|
| Oui | 910 | 54.1 % |
| Non | 773 | 45.9 % |

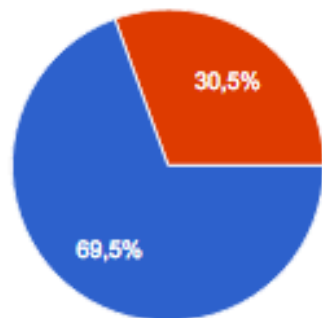
Une organisation pratique qui se met en place

Connaissez-vous déjà les professeurs qui mettront en place les EPI dans votre établissement ?



| | | |
|-----|------|--------|
| Oui | 1178 | 70.5 % |
| Non | 494 | 29.5 % |

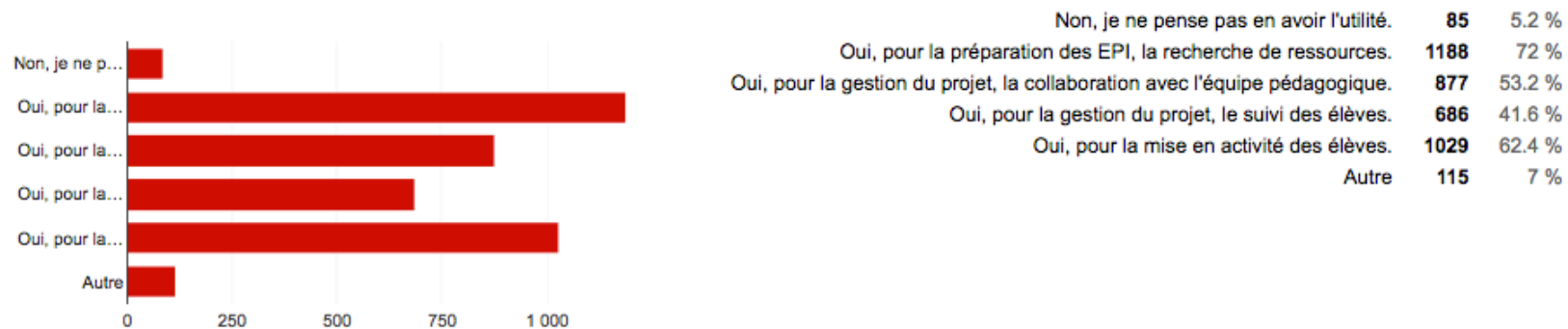
Connaissez-vous déjà les EPI et les thématiques qui seront mises en place ?



| | | |
|-----|------|--------|
| oui | 1160 | 69.5 % |
| non | 510 | 30.5 % |

Une attente forte sur le numérique

Pensez-vous utiliser des outils numériques dans la mise en place des EPI ?

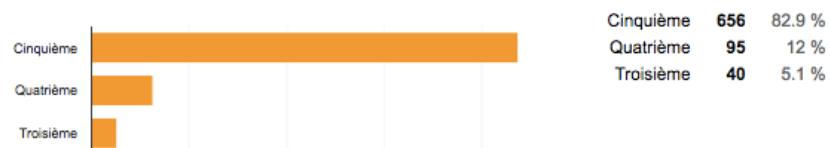


Des tendances se dégagent

Monde économique et professionnel [Connaissez-vous déjà les thèmes qui seront abordés p



Langues et cultures de l'Antiquité [Connaissez-vous déjà les thèmes qui seront abordés pou



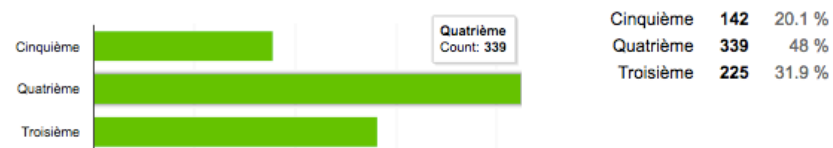
Langues et cultures étrangères / régionales [Connaissez-vous déjà les thèmes qui seront ab



Transition écologique et développement durable [Connaissez-vous déjà les thèmes qui seror



Sciences, technologie et société [Connaissez-vous déjà les thèmes qui seront abordés pour



Corps, santé, bien-être et sécurité [Connaissez-vous déjà les thèmes qui seront abordés po



Information, communication, citoyenneté [Connaissez-vous déjà les thèmes qui seront abor



Culture et création artistiques [Connaissez-vous déjà les thèmes qui seront abordés pour ct



Question ouverte « de quoi avez-vous besoin ? »



Analyse des réponses ouvertes sur 1 186 verbatim

www.epi-college.fr

L'analyse de ToutEduC

Réforme du collège : les EPI se mettent en place, mais les inquiétudes et l'opposition augmentent (Web pédagogique)

Seuls 4 % des enseignants et personnels de direction qui ont répondu à l'enquête de notre partenaire, le Web pédagogique, sont "enthousiastes" et "ont hâte" de mettre en place des EPI (enseignements pratiques interdisciplinaires). Ils étaient un peu plus de 7 % au mois de février. Alors que 22 % disaient être sereins, ils ne sont plus que 12 %. De même, la proportion de ceux qui sont "attentifs" et qui "cherchent des solutions" baisse de 10 points, de 40 à 29,5% tandis qu'augmente de 10 points la proportion des "inquiets", qui ne savent pas "comment les mettre en place" (de 21 à 31 %). Et ils sont 16 % à être "opposés", comme cet enseignant qui déclare, sans souci de la nuance, "il faut abroger la réforme du collège, demander aux élèves de travailler, demander aux parents de rester à leur place, mettre des notes et restaurer l'autorité des professeurs".

Quelque 150 chefs d'établissement (moins qu'en février) et quelque 1 300 enseignants (beaucoup plus qu'en février) ont répondu au questionnaire. Si les commentaires sont parfois violents à l'encontre des EPI, les enseignants "partants" demandent presque tous "du temps pour la concertation", mais aussi "des informations sur la manière de les mettre en place". L'un d'eux dresse une liste très représentative de ce qui lui manque pour "mettre en place les EPI dans de bonnes conditions": "Une vraie formation, des heures de concertation avec l'équipe pédagogique prises sur le temps de travail, des outils numériques, des locaux adaptés pour le travail en îlots." Mais il voudrait aussi "pouvoir choisir ses EPI et les collègues avec qui l'on veut travailler" et "ne pas participer à des EPI imposés par les contraintes d'emploi du temps." Il voudrait aussi "que les EPI ne remplacent pas des heures de cours". Autre item récurrent dans les commentaires : "connaître mieux les nouveaux programmes, avoir le temps de les assimiler", et donc veiller à leur articulation avec les EPI.

La moitié d'entre eux, 46 %, déclare pourtant avoir participé à une formation. Et, en fait, les EPI se mettent en place puisque 70 % des personnels de direction et des enseignants qui ont répondu peuvent dire quels sont les enseignants qui les assureront à la rentrée et savent sur quelles thématiques. Les 3/4 d'entre eux utilisent des outils informatiques pour la préparation des EPI et la recherche de ressources, et pensent les utiliser pour la mise en activité des élèves. Ils sont encore une bonne moitié à estimer qu'ils les utiliseront pour collaborer avec les autres membres de l'équipe et pour le suivi des élèves, et ils sont moins de 2 % à penser qu'ils n'en auront pas l'utilité.

Sommaire

- Résultats du sondage
- **Présentation de la plateforme PLUS**

La plateforme de gestion des EPI

Le web pédagogique
Partagez la connaissance !

Bienvenue, Vincent Olivier ▾

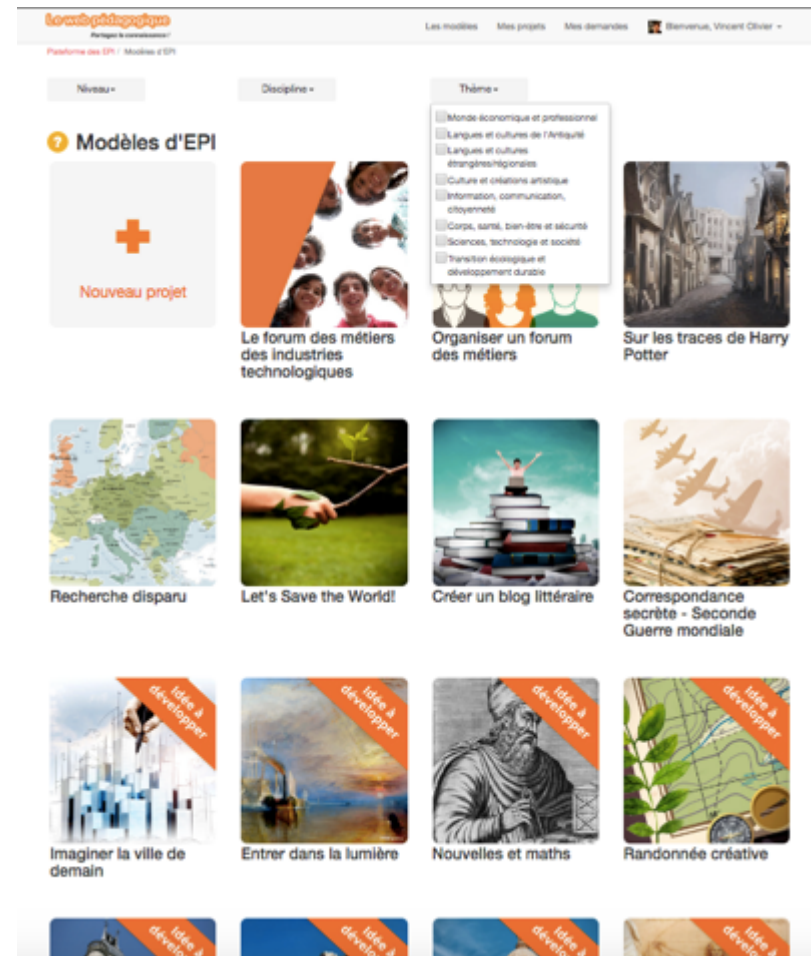
Un outil simple
pour créer son EPI avec
ou sans modèle personnalisable

+

Des projets pour apprendre !
La plateforme pour créer son EPI

Des projets pour s'inspirer

- Déjà 80 propositions.
- La possibilité de s'appropriier le projet.
- La possibilité de discuter entre profs.



Une structure type de gestion de projet

Le web pédagogique Partager la connaissance ! Les modèles Mes projets Mes demandes  Bienvenue, Vincent Olivier -

[La présentation](#) [Les étapes](#) [Les groupes](#) [Suivre le projet](#)

 Code projet : 66693



Sur les traces de Harry Potter

Thème d'EPI : Langues et cultures étrangères ; Culture et création artistiques
Disciplines : Anglais, Français
Niveau : 5e

Harry Potter, apprenti sorcier, rejoint Fleur Delacour de Beauxbâtons, sa correspondante, au magasin des sorciers sur le chemin de traverse. Fleur souhaite participer au tournoi de Quidditch à l'école de Harry mais elle ne parle pas un mot d'anglais. Aidez-la dans son parcours jusqu'au tournoi de Quidditch. Pour chaque activité réussie, elle recevra un badge de la part des quatre maisons de Poudlard, l'école des sorciers.

Cet EPI est une idée originale de Marie Soulié et Aurore Coustalat.

[Groupe A](#)  1 1 0 [Groupe B](#)  0 1 0 [Groupe C](#)  0 1 0

Mission 0

| | |
|---|--------------------------|
| <input type="checkbox"/>  La carte d'identité de Fleur | Groupe A |
| <input type="checkbox"/>  La Petit Potter et la lettre d'admission | Groupe C |
| <input type="checkbox"/>  La lettre d'admission et le Petit Potter | Groupe B |

Des ressources méthodologique

INTERVIEWER

UN PROFESSIONNEL

Lorsque tu réalises une interview, c'est **toi qui mènes** la conversation.

Il faut donc **préparer son déroulement** avec attention.



● COMMENT FAIRE ?



Le web pédagogique



Le web pédagogique

Partager la connaissance !

www.epi-college.fr



www.epi-college.fr

*Déjà plus de 8 000
profs inscrits !*

